



PRÉFET
DE MEURTHE-ET-MOSELLE

*Liberté
Égalité
Fraternité*

UNE QUESTION ?

UNE DEMANDE DE SAISINE?

Une adresse unique pour saisir le pôle :

pref-pole-energies@meurthe-et-moselle.gouv.fr

Pour en savoir plus sur les missions et l'organisation du pôle, vous pouvez scanner le QR code ci-après :



PÔLE D'APPUI AUX
MUTATIONS
ÉNERGÉTIQUES

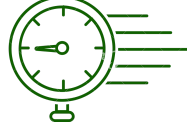
Votre interlocuteur privilégié pour vous accompagner en phase amont dans la réalisation de vos projets d'énergies renouvelables et de récupération (EnR&R).





COMMENT ?

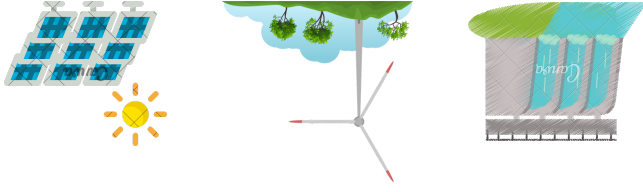
En vous offrant la possibilité d'échanger en amont, avant l'engagement des études environnementales, sur votre projet avec les différents services instructeurs et contributeurs de l'État, les collectivités et les autres acteurs concernés par votre projet.



POURQUOI ?

Identifier les principaux enjeux de votre projet en vue d'améliorer la qualité et la complétude de vos dossiers de demandes d'autorisations administratives et ainsi optimiser leur délai d'instruction.

QUELS TYPES DE PROJETS ?



Le pôle a vocation à accompagner la réalisation de tous types de projets* d'EnR&R (éolien, photovoltaïque au sol, méthanisation, agrivoltaïsme, hydroélectricité, hydrogène...) présentant des enjeux forts en matière d'aménagement du territoire et de préservation de l'environnement.

*projets nécessitant à titre principal, l'obtention d'une autorisation environnementale et/ou la délivrance d'un permis de construire relevant de l'État.

